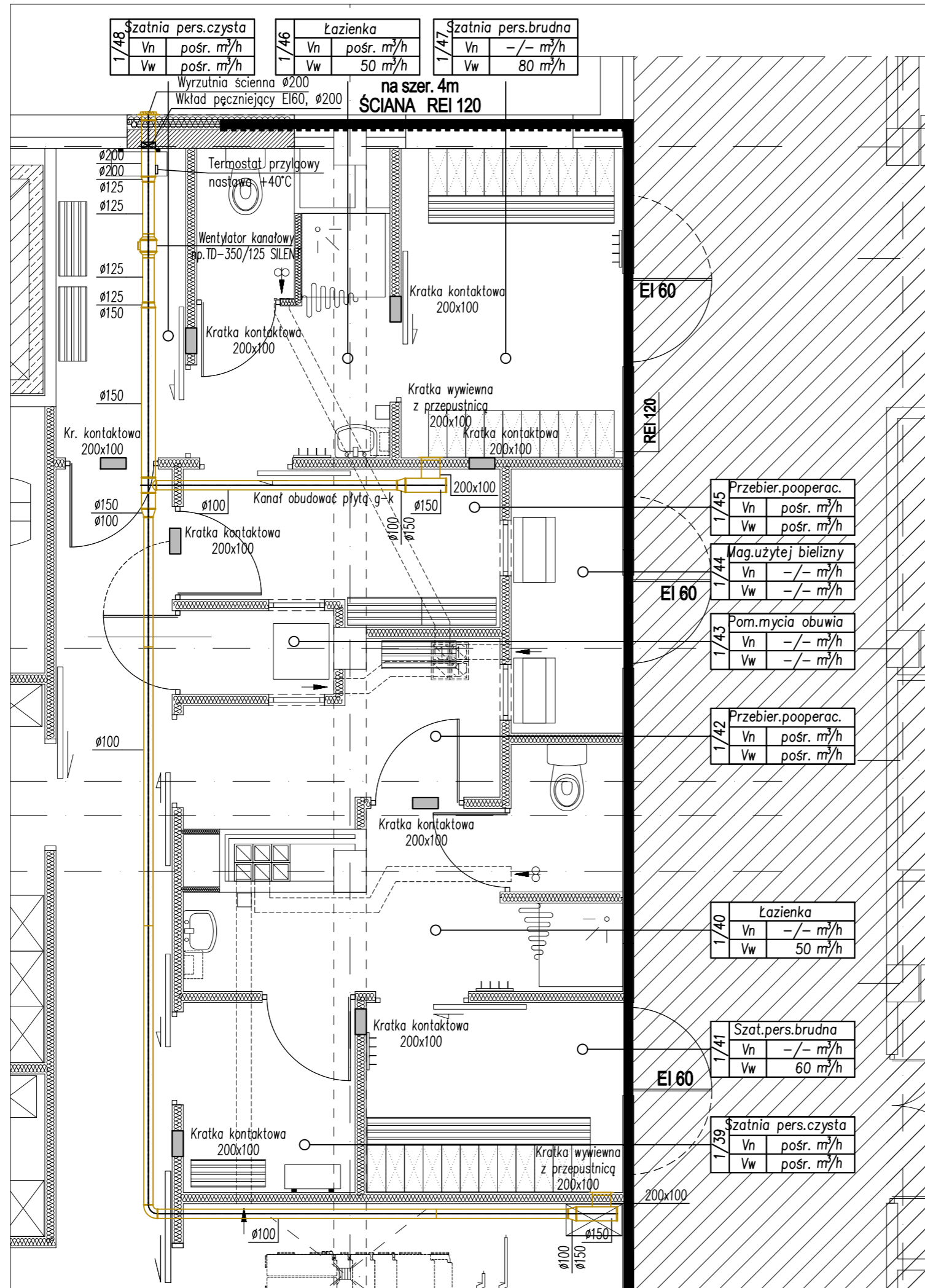


RZUT PARTERU  
 INSTALACJA WENTYLACJI MECHANICZNEJ SZATNI  
 SKALA 1:50



Uwagi:

1. Kanały prowadzić w przestrzeni sufitu podwieszonego
2. Kanały zaizolować otulinami gr. min. 30 mm z wełny w płaszczu aluminiowym
3. Kratki kontaktowe montować nad drzwiami
4. Wentylator połączyć za pomocą króćców elastycznych
5. Zasilanie wentylatora wywiewnego podłączyć przez termostat przylgowy powodujący wyłączenie wentylatora przy przekroczeniu nastawionej temperatury

<b>AGJO ARCH</b>		PRACOWNIA PROJEKTOWA CZARNOWICZ	
15 111 Białystok Al 1000 lecia PP 4 lok 318 NIP 542 188 35 28 tel 085 676 41 13; 501 154 380			
INWESTOR	Samodzielny Publiczny Zakład Opieki Zdrowotnej w Hajnówce 17-200 Hajnówka, ul. Lipowa 190		
TEMAT OPRACOWANIA	<b>PROJEKT WYKONAWCZY ZAMIENNY</b> Przebudowa Bloku Operacyjnego z Oddziałem Anestezjologii i Intensywnej Terapii (część parteru bud. B i D) Szpitala w Hajnówce z dostosowaniem do potrzeb obowiązujących przepisów.	DATA 22 lipiec 2019	
ADRES INWESTYCJI	Samodzielny Publiczny Zakład Opieki Zdrowotnej w Hajnówce 17-200 Hajnówka, ul. Lipowa 190 dz. nr ewid. 3038/17	SKALA 1:50	
TYTUŁ RYSUNKU	<b>RZUT PARTERU INSTALACJA WENTYLACJI SZATNI</b>	NR RYS. <b>S-01</b>	
BRANŻA	PROJEKTANT	PODPIS	
INST. SANITARNE	PROJEKTANT	mgr inż. LESZEK KASPRZYCKI PDL0142/PO08/10	